

BARRIERE A RIBALTA

Le nostre barriere a ribalta antiallagamento a tenuta stagna sono progettate e strutturate per la messa in sicurezza di ambienti dove, per mancanza di spazio, non è possibile montare un serramento ad anta.

Il punto di forza di queste barriere è proprio il poco spazio che richiedono per le operazioni di apertura e chiusura. Infatti, anche se la larghezza del vano da proteggere è molto ampia, lo spazio di movimentazione del serramento dipenderà esclusivamente dall'altezza del serramento.

Le barriere a ribalta Aquatech sono costruite utilizzando principalmente:

- **Ferro** protetto da antiruggine e verniciato.
- **Acciaio inox** grezzo o verniciato.

Quando la barriera non è in funzione “scompare” a livello stradale ed è perfettamente carrabile anche con mezzi di grandi dimensioni.

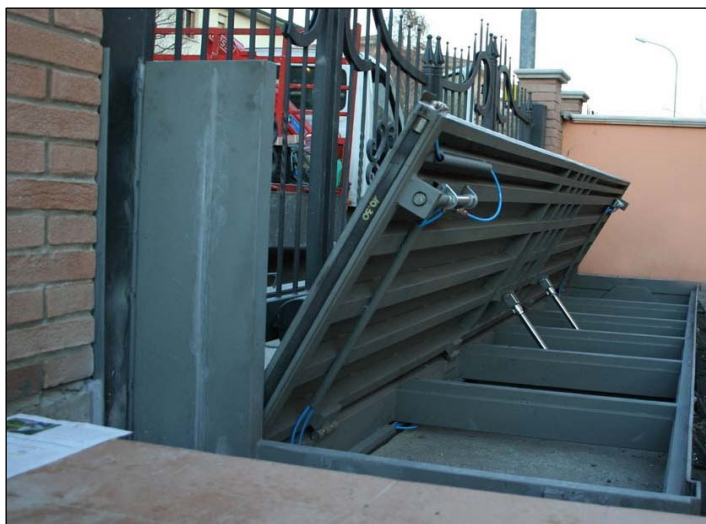
Sarà cura dei nostri tecnici aiutare il cliente nella scelta delle caratteristiche della barriera a ribalta più idonea alle sue necessità.

Al momento dell'ordine il cliente, oltre a specificare le dimensioni della luce del vano da proteggere e il livello raggiungibile dell'acqua, potrà scegliere l'estetica del serramento e il metodo di attivazione del sistema antiallagamento.

Il sistema antiallagamento del serramento potrà essere attivato scegliendo una delle seguenti opzioni:

- **MANUALE:** chiusura del serramento tramite selettore e attivazione/disattivazione del sistema antiallagamento tramite selettore.
- **SEMI-AUTOMATICO:** con telecomando a 4 canali; chiusura/apertura serramento tramite telecomando; attivazione/disattivazione del sistema antiallagamento tramite telecomando.
- **COMPLETAMENTE AUTOMATICO:** Tramite sensori a pozzetto la centralina elettrica gestita da PLC rileva l'inizio dell'allagamento e, in modo automatico, chiude il serramento e attiva il sistema antiallagamento.

Come tutti i serramenti AQUATECH, la tenuta stagna è garantita dal “SISTEMA A GUARNIZIONE ATTIVA”.



SCHEMA TECNICA

COMPONENTI:	DESCRIZIONE:
PIATTO ACCIAIO INOX	<p>Il piatto in acciaio inox è uno dei componenti principali della barriera. Viene fissato saldamente insieme al telaio alla parete e al suolo tramite apposite viti e silicone.</p> <ul style="list-style-type: none"> - Acciaio inox AISI 304. - Profondità: 60 mm. - Spessore: 4 mm.
ANTA	<p>L'anta è costituita da due componenti principali:</p> <ul style="list-style-type: none"> - Telaio costruito con tubolari in ferro di spessore 3 mm e dimensioni variabili in base alle dimensioni della barriera e all'altezza della tenuta. - Tamponamento realizzato con lamiera in ferro rispettivamente di 3 mm.
SIGILLANTE / COLLANTE	<p>I sigillanti e le colle utilizzati sono scelte con accuratezza per garantire la massima impermeabilità e aderenza dei componenti.</p> <ul style="list-style-type: none"> - Sigillante siliconico: Neutro 400. - Incolla e sigilla: Fischer – Adesivo sigillante poliuretano - Incolla e sigilla: Soudal – Fix All crystal.
GUARNIZIONE	<p>La guarnizione è il componente principale del serramento: E' costituita da una particolare miscela di gomma:</p> <ul style="list-style-type: none"> - EPDM S 70 - Particolare Mousse <i>che garantisce un elevatissimo attrito contro il piatto in acciaio inox.</i> <p>Gonfiata ad una pressione di 3,5 bar, sviluppa una forza di circa una tonnellata su ogni metro lineare.</p>
MECCANISMO DI CHIUSURA	<p><i>Meccanismo "base":</i></p> <p>Una volta posizionato il serramento con relativo telaio inox nella propria locazione, l'anta della barriera viene sollevata portandola in posizione di chiusura e viene gonfiata la guarnizione tramite gli appositi selettori.</p> <p>La guarnizione tenderà ad espandere fino a venire in contatto con tutti i lati del piatto in acciaio inox. La pressione che la guarnizione gonfia genera sul piatto unita all'elevato coefficiente d'attrito dei due materiali, garantisce una perfetta tenuta stagna.</p> <p>Nel momento in cui si vuole riaprire la barriera, verrà semplicemente sgonfiata la guarnizione e riabbassata l'anta tramite gli appositi selettori.</p>
COMPONENTI ACCESSORI	<p>Tutta la componentistica del serramento è in materiale resistente alla corrosione.</p> <ul style="list-style-type: none"> - Alluminio 6060-T5 verniciato di colore RAL scelto dal cliente. - Acciaio inox AISI 304.
CONSIDERAZIONI	<p>L'intero sistema è collegato ad una riserva di aria (compressore).</p> <p>Quando la riserva d'aria è piena, il sistema antiaggancio funziona esclusivamente in maniera pneumatica, questo garantisce il suo azionamento anche in caso di mancanza di energia elettrica.</p>